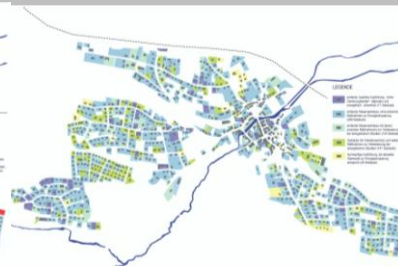
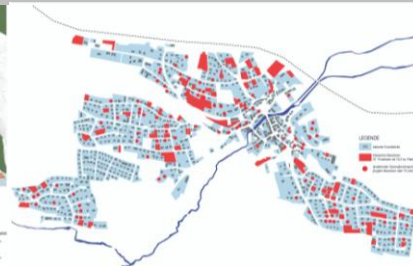
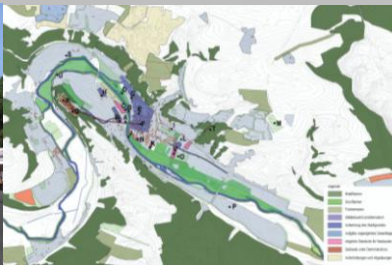


Integriertes
Stadt-
Entwicklungs
konzept
EBERMANNSTADT



Franke & Messmer Handlungsfelder

Projektbeispiele Stadtentwicklung



Dorfgemeinschaftshaus

Massnahmenkarte ISEK

Baulückenkataster

Energetische Bewertung

Nahversorgungszentrum

Eichstätt	ISEK Eichstätt 2020	
Wilhermsdorf	Integriertes ländliches Entwicklungskonzept (ILEK) Dürrfarnbach	
Adelsdorf	Vorbereitung eines städtebaulichen Entwicklungskonzeptes	
Emskirchen	ISEK Emskirchen 2010	
	Dorfgemeinschafts- mit Feuerwehrhaus und Dorfplatz in Mausdorf (Staatspreis Dorferneuerung und Baukultur 2013)	
	Kommunales Flächenmanagement – Innenentwicklungskataster	
Langenzenn	Bebauungspläne im Ortskern zu Nahversorgung, Wohnen und Gewerbe	
Oberes Werntal	Kommunales Flächenmanagement für die Interkommunale Allianz Oberes Werntal	
Bad Neustadt/S.	Neugestaltung des Altstadtzugangs mit Platzgestaltung und ZOB	
Erlangen	städtebauliche Entwicklung Büchenbach West	nach gewonnenem Wettbewerb
Erlangen	Nahversorgungszentrum Büchenbach	nach gewonnenem Wettbewerb
Rosstal	Nahversorgungszentrum	nach gewonnenem Wettbewerb
Oberasbach	Neugestaltung der Ortsmitte	nach gewonnenem Wettbewerb

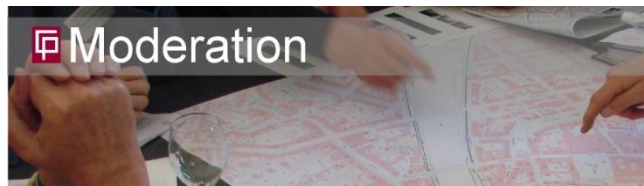
GEO-PLAN

Handlungsfelder

Projektbeispiele Stadtentwicklung



Reinhard Hutzelmann Dipl.-Geogr.



Andreas Hacke Dipl.-Geogr.



Tobias Hofmann Dipl.-Geogr.



Tim Höme Geogr. M.A.

- Bad Königshofen
- Bischofsheim a.d.R.
- Eichstätt
- Freystadt
- Fuchsmühl
- Gaimersheim
- Knetzgau
- Lichtenau
- Münchberg
- Neustadt a.d.Aisch
- Pappenheim
- Pressath
- Redwitz a.d.R.
- Rott a.l.
- Vohenstrauß
- Weismain
- Weißenburg i. Bay.
- Windsbach

ISEK Ebermannstadt - Themenfelder

- Siedlungsentwicklung und Bauleitplanung
- Vitale Innenstadt und Ortskerne
- Demographie, Soziales und soziale Infrastruktur
- Verkehr
- Energie
- Einzelhandel
- Tourismuswirtschaft
- Wirtschaft und Gewerbe



ISEK Ebermannstadt - Methodik

- Fachliche Erhebungen und Analysen
- Auswertung vorliegender Konzepte und Planungen, z. B.:
 - Leitbild 2005
 - z.B. Einzelhandelskonzept 2013
 - Touristisches SWOT Profil 2008
 - Flächennutzungsplan und Fortschreibung
 - Stadtsanierung
 - ...
- Szenarien. Leitbild. Ziele
- Projekte
 - Zuständigkeiten und grobe Termine
 - Grobe Kostenschätzung
 - Evaluierungsempfehlungen und -kriterien



ISEK Ebermannstadt – diskursorientiertes Verfahren

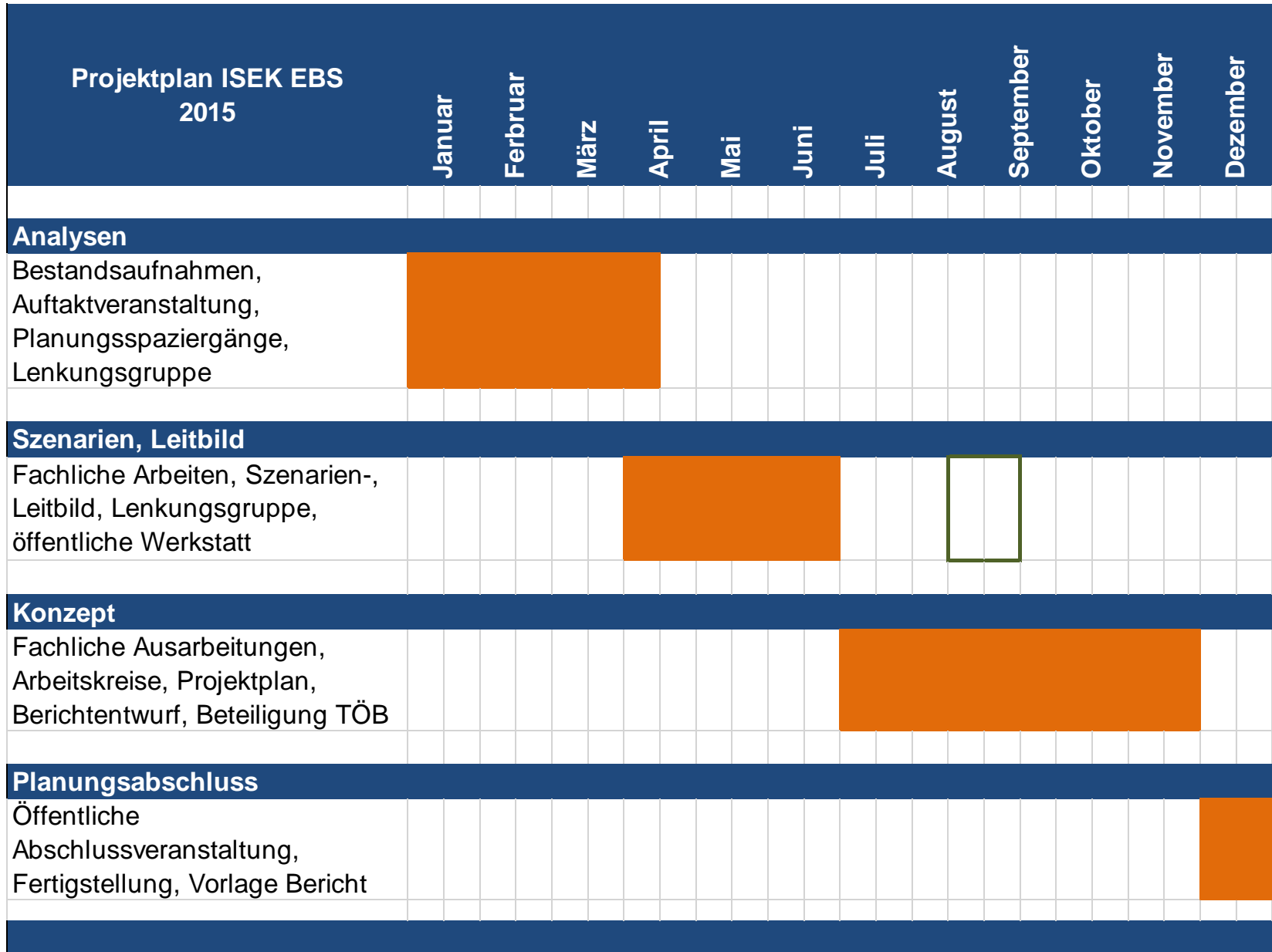
Bürgerschaft

- Auftakt- und Ideenwerkstatt
- Planungsspaziergang
- Ortsteilbereisung
- Ortsteilforen (optional)
- Ziel- und Projektwerkstatt
- Thematische Arbeitskreise (opt.)
- Öffentliche Abschlussveranstaltung

Fachexperten

- Fachgespräche mit „lokalen Experten“
- Fachgespräche mit der Stadtverwaltung
- Integration bisheriger Berater
- Integration des Stadtrates
- Lenkungsgruppe





Projektplan ISEK EBS Kalenderwoche	Januar				Februar				März				April			
	1	2	3	4	5	6	7	8	9	10	11	12	13	14	15	
Analysen																
Klärung der Aufgabenstellung	■							FE							FE	FE
Verwaltungsgespräch			■					FE							FE	FE
Einrichtung Lenkungsgruppe			■					FE							FE	FE
Datensichtung, -analysen				■				FE	■					FE	FE	
Bestandsaufnahmen				■				FE	■					FE	FE	
<i>Schr. Haushaltsbefragung inkl. Auswertung</i>								FE							FE	FE
Fachgespräche								FE							FE	FE
Auftakt- und Ideenwerkstatt								FE	■						FE	FE
<i>Planungsspaziergang</i>								FE		■					FE	FE
Ortsteilbereisung								FE		■	■				FE	FE
1. Sitzung Lenkungsgruppe								FE					■		FE	FE
Fachliche Ausarbeitungen								FE					■		FE	FE

Projektplan ISEK EBS Kalenderwoche	April				Mai				Juni				
	14	15	16	17	18	19	20	21	22	23	24	25	26
Szenarien, Leitbild													
<i>Ortsteilforen</i>	FE	FE							FE	FE			
Fachliche Ausarbeitungen	FE	FE							FE	FE			
Szenariientwurf	FE	FE							FE	FE			
Leitbildentwurf	FE	FE							FE	FE			
Abstimmungsgespräch mit Stadt	FE	FE							FE	FE			
Ziel- und Projektwerkstatt	FE	FE							FE	FE			
Fachliche Ausarbeitungen	FE	FE							FE	FE			
2. Sitzung Lenkungsgruppe	FE	FE							FE	FE			
Stadtrat: Szenarien und Leitbild	FE	FE							FE	FE			

Projektplan ISEK EBS Kalenderwoche	Juli			August				September				Oktober				November				Dezember								
	26	27	28	29	30	31	32	33	34	35	36	37	38	39	40	41	42	43	44	45	46	47	48	49	50	51	52	53
Konzept																												
Fachliche Ausarbeitungen	■						FE	FE	FE	FE	FE	FE									FE							FE
<i>Thematischer Arbeitskreis Einzelhandel</i>							FE	FE	FE	FE	FE	FE									FE							FE
<i>Thematischer Arbeitskreis Tourismus</i>							FE	FE	FE	FE	FE	FE									FE							FE
Fachliche Ausarbeitungen							FE	FE	FE	FE	FE	FE									FE							FE
Entwurf Projektplan							FE	FE	FE	FE	FE	FE									FE							FE
Abstimmungsgespräch mit Stadt							FE	FE	FE	FE	FE	FE		■							FE							FE
3. Sitzung Lenkungsgruppe							FE	FE	FE	FE	FE	FE			■						FE							FE
Fachliche Ausarbeitungen							FE	FE	FE	FE	FE	FE					■				FE							FE
Stadtrat: Projektplan							FE	FE	FE	FE	FE	FE							■		FE							FE
Entwurf ISEK							FE	FE	FE	FE	FE	FE									FE	■						FE
Vorlage Berichtentwurf ISEK							FE	FE	FE	FE	FE	FE									FE							FE
Abstimmungsgespräch mit Stadt							FE	FE	FE	FE	FE	FE									FE		■					FE
Beteiligung TÖB							FE	FE	FE	FE	FE	FE									FE			■				FE
							FE	FE	FE	FE	FE	FE									FE							FE
Planungsabschluss																												
<i>Öffentliche Abschlussveranstaltung</i>							FE	FE	FE	FE	FE	FE									FE						■	FE
Fertigstellung Bericht ISEK							FE	FE	FE	FE	FE	FE									FE							■
Vorlage Bericht ISEK							FE	FE	FE	FE	FE	FE									FE							■

Vielen Dank für Ihre Aufmerksamkeit!